

## 高雄市立美術館 函

地址：804高雄市鼓山區美術館路80號  
承辦人：謝宛真  
電話：07-5550331-243

受文者：國立暨南國際大學

發文日期：中華民國112年2月22日

發文字號：高市美教字第11270049400號

速別：普通件

密等及解密條件或保密期限：

附件：如說明 (48908650\_11270049400A0C\_ATTCH1.doc、  
48908650\_11270049400A0C\_ATTCH2.pdf、48908650\_11270049400A0C\_ATTCH3.  
pdf、48908650\_11270049400A0C\_ATTCH4.pdf)

主旨：有關本館112年暑假暨秋季實習申請事宜，敬請惠予轉知  
所屬系所張貼公告，並鼓勵學生申請，請查照。

說明：

一、本館112年暑假暨秋季實習作業時間如下：

(一)實習日期與時間統一，無法配合者請勿申請：

1、暑假實習：

(1)實習日期：自7月4日(二)至9月1日(五)。

(2)實習時間：實習時段為週一至週五，或週二至週  
六。

2、秋季實習：

(1)實習日期：自7月4日(二)至11月24日(五)。

(2)實習時間：實習時段為週一至週五，或週二至週  
六。

(二)實習時間請參閱實習生需求表(附件1)，每日實習時數以  
8小時計。依本館實習生作業注意事項(附件2)，倘實習  
總時數未達200小時或請假時數(含事、病假及曠職時

數) 累計達 64 小時以上，本館不發給實習證明。

(三) 申請截止日：4月30日前(郵戳為憑)，請郵寄或親送至本館行政區教育暨公共服務部，並請於信封外加註為實習申請資料。

(四) 公告錄取結果：5月30日前公告於本館網頁，網址：www.kmfa.gov.tw。

二、凡欲參加本館實習者，需具備基本電腦操作技能，並依據本館實習生作業注意事項辦理申請登記。申請文件如下：

(一) 實習申請書乙份。

(二) 就讀學校(含系所)發正式公函予本館或提供推薦函兩封(二項擇一)。

(三) 自傳(含實習理由等，格式不拘)。

(四) 實習計劃書，含實習目標、項目、方法、期間等。

三、本館美術東二路平面停車場為收費停車場，實習期間實習生於此停放汽車需付費，相關付費規定詳本館官網最新消息／高雄市立美術館美術東二路平面停車場收費須知：

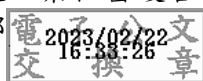
<https://reurl.cc/YWEynL>。

四、檢附本館112年暑假暨秋季實習生需求表(附件1)、實習生作業注意事項(含實習申請書如附件2)。

正本：國立臺灣大學、國立中興大學、國立臺灣師範大學、國立成功大學、國立清華大學、國立臺灣海洋大學、國立中央大學、國立中山大學、國立中正大學、國立彰化師範大學、國立宜蘭大學、國立臺北大學、國立嘉義大學、國立高雄師範大學、國立臺東大學、國立臺南大學、國立東華大學、國立臺北教育大學、國立臺中教育大學、國立金門大學、國立聯合大學、國立臺北藝術大學、國立臺灣體育運動大學、國立屏東大學、國立政治大學、國立臺灣藝術大學、臺北市立大學、國立體育大學、國立暨南國際大學、國立高雄大學、國立陽明交通大學、國立臺南藝術大學、東吳大學、長庚大學、真理大學、高雄醫學大學、東海大學、元智大學、慈濟學校財團法人慈濟大學、中國醫藥大學、中原大學、銘傳大學、南華大學、臺北醫學大學、淡江大學學校財團法人淡江大學、華梵大學、玄奘大學、中國文化大學、輔仁大學學校財團法人輔仁大學、開南大學、中山醫學大學、逢

甲大學、大葉大學、佛光大學、台灣首府學校財團法人台灣首府大學、靜宜大學、世新大學、康寧學校財團法人康寧大學、法鼓學校財團法人法鼓文理學院、大同大學、實踐大學、亞洲大學、中信學校財團法人中信金融管理學院、義守大學、長榮大學、明道學校財團法人明道大學、稻江科技暨管理學院、馬偕學校財團法人馬偕醫學院、國立臺灣科技大學、國立臺北科技大學、國立雲林科技大學、國立屏東科技大學、國立虎尾科技大學、國立高雄餐旅大學、國立臺中科技大學、國立勤益科技大學、國立澎湖科技大學、國立臺北商業大學、國立高雄科技大學、國立臺北護理健康大學、國立臺灣戲曲學院、國立臺東專科學校、國立臺南護理專科學校、朝陽科技大學、崑山科技大學、文藻學校財團法人文藻外語大學、美和學校財團法人美和科技大學、嘉藥學校財團法人嘉南藥理大學、龍華科技大學、遠東科技大學、東南科技大學、南臺學校財團法人南臺科技大學、高苑科技大學、中華學校財團法人中華科技大學、環球學校財團法人環球科技大學、輔英科技大學、景文科技大學、萬能學校財團法人萬能科技大學、南榮學校財團法人南榮科技大學、明新學校財團法人明新科技大學、明志科技大學、慈濟學校財團法人慈濟科技大學、南開科技大學、弘光科技大學、嶺東科技大學、廣亞學校財團法人育達科技大學、長庚學校財團法人長庚科技大學、正修學校財團法人正修科技大學、健行學校財團法人健行科技大學、聖約翰科技大學、樹德科技大學、建國科技大學、僑光科技大學、台南家專學校財團法人台南應用科技大學、中臺科技大學、大仁科技大學、吳鳳學校財團法人吳鳳科技大學、光宇學校財團法人元培醫事科技大學、中國科技大學、修平學校財團法人修平科技大學、醒吾學校財團法人醒吾科技大學、中華醫事科技大學、致理學校財團法人致理科技大學、中州學校財團法人中州科技大學、東方學校財團法人東方設計大學、德明財經科技大學、華夏學校財團法人華夏科技大學、台北海洋學校財團法人台北海洋科技大學、宏國學校財團法人宏國德霖科技大學、城市學校財團法人臺北城市科技大學、崇右學校財團法人崇右影藝科技大學、南亞科技學校財團法人南亞技術學院、和春技術學院、蘭陽技術學院、黎明技術學院、經國管理暨健康學院、大同技術學院、仁德醫護管理專科學校、馬偕學校財團法人馬偕醫護管理專科學校、慈惠醫護管理專科學校、樹人醫護管理專科學校、耕莘健康管理專科學校、育英醫護管理專科學校、敏惠醫護管理專科學校、新生醫護管理專科學校、聖母醫護管理專科學校、崇仁醫護管理專科學校

副本：本館教育暨公共服務部



館長 李玉玲

